

# Funderingsysteem

Een goed fundament is het halve werk. Ons funderingssysteem is speciaal gericht op het plaatsen van een van onze Allure lijn.

Het werkt als volgt:

## 1. Plaats de poeren.

Deze zijn uitgevoerd met een plaat aan de onderzijde. Dit zorgt voor extra stabiliteit.



## 2. Plaats de hardhouten funderingsbalken.

Tussen de poeren, op de plek(ken) waar je een wand wil zetten. Je hoeft niet te zagen, want ze zijn beschikbaar in de maten van onze wanden en zijn gemakkelijk te plaatsen, je kunt ze zo in de sleuven laten zakken.

## 3. Zet de funderingsbalken vast met het bevestigingsmateriaal.

4. Zo maak je een solide basis om jouw buitenverblijf op te bouwen.



## Maak een stevig fundament met poeren

Bij onze merksignatuur standers worden Hillhout bevestigingsmaterialen meegeleverd, zodat je gemakkelijk de staander verankert aan de poer.



# Buiten en toch comfortabel

Wil je van jouw buitenverblijf een tuinkantoor maken of er nog langer van genieten, dan is het verstandig deze te isoleren. Zo voelt het ook bij winterse temperaturen aangenaam aan in jouw verblijf.

Kies als isolatie bijvoorbeeld voor flexibele houtvezelplaten. Deze hebben een afmeting van 1220x575 mm en zijn gemakkelijk te verwerken. Het materiaal is uiterst geschikt om de ruimte tussen de regels van een wand te vullen, is van nature bestand tegen ongedierte en brandvertragend behandeld. Onze isolatieplaten zijn gemaakt van houtsnippers afkomstig uit overschotten van zagerijen. De houtvezels zijn 100% recyclebaar. Kortom, wordt jouw buitenverblijf na tientallen jaren afgebroken of verbouwd, dan kan het isolatiemateriaal gebruikt worden als grondstof voor nieuwe platen. Erg verantwoord en volledig volgens het cradle-to-cradle principe.



**TIP!** Om vochtdoorslag te voorkomen is het handig een waterdichte maar dampdoorlatende folie te gebruiken.



## Flexibele houtvezelplaten

Beschikbaar per pak of per pallet in twee diktes.

60 mm dikte, Rd 1.55  
8 platen per pak, 80 per pallet.

80 mm dikte, Rd 2.10  
6 platen per pak, 60 per pallet.





# Verfraaiing

Onderstaand vind je een selectie van de mogelijkheden. Om meer te weten te komen over alle mogelijkheden, neem contact op met de dealer bij jou in de buurt.



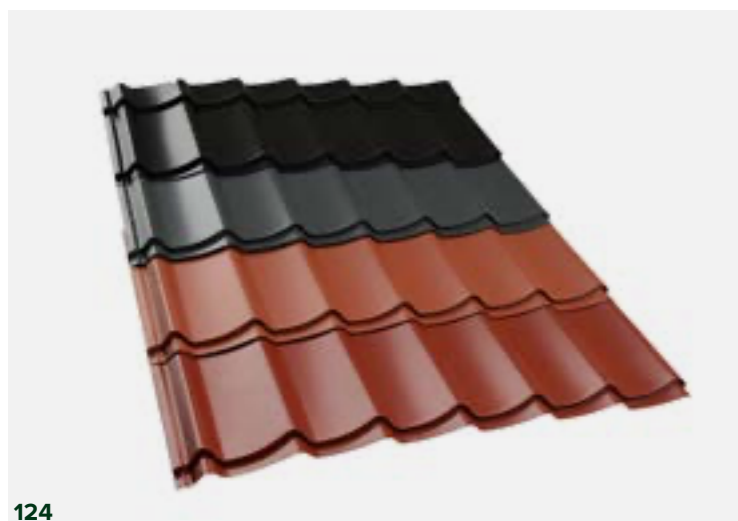
## Hemelwaterafvoer

Bedenk je, voordat je een buitenverblijf plaatst, dat je waarschijnlijk een afvoer nodig hebt voor het hemelwater. Dit is voor elke locatie anders. We hebben een aantal varianten beschikbaar, hierdoor kun je een goede oplossing vinden voor jouw specifieke situatie.



## Dakpanplaten

Dakpanplaten zijn een duurzame oplossing voor het bedekken van een dak. Voor elke smaak wat wils, maak een keuze uit zwart, antraciet, terracotta of donkerrood. Schroeven worden meegeleverd in de gekozen kleur.



## Spotjes

Door spotjes te monteren tijdens de opbouw kan je de verlichting erg mooi verwerken in de gordingen van je buitenverblijf. Zo breng je sfeer onder je overkapping terwijl je geniet van de avond.







## Hillhout

### Schuttingen

Met Hillhout ga je voor unieke schuttingen zoals bijvoorbeeld de Flux Excellent of de Elan schermenlijn.

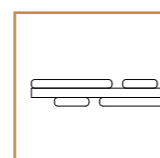
Maar ook een simpel Basic scherm in frame kan heel mooi staan in jouw tuin, want soms is simpel en strak juist erg mooi.



## Linia-lijn tuinafscheiding

Nét even wat anders! Met deze verticale schermen in verschillende plank- en latbreedtes geef je jouw tuin een fraaie afscheiding. Een speelse variatie op een bekend thema.

Wil je er graag nog een extra eigen invulling aan geven? Pak de kwast en geef jouw Linia scherm een eigen kleur!



### Tuinscherm Linia 180 Premium



W08145

Geschaafd vurenhout, groen geïmpregneerd.  
Verticale planken breed (14 cm) en smal (6 cm).  
Afmeting: 179,5x179,5x4,6 cm (hxbxd).



### Tuindeur Linia 100 Premium



W08150

Deur op verstelbaar stalen frame, linksdraaiend.  
Geschaafd vurenhout, groen geïmpregneerd. Excl. sluitwerk.  
Afmeting: 180x100x5,5 cm (hxbxd).



### RVS luxe deurbeslagset



W25850

Hoogwaardige klinkset, volledig RVS beslag. Met SKG keurmerk. Inclusief slotkast, cilinder en slot. Inclusief duimen.





## Basic-lijn met gladde planken

De naam doet deze lijn eigenlijk onvoldoende eer aan, het is namelijk een prachtig scherm in al zijn eenvoud. De horizontale, 18 mm glad afgewerkte planken met een veer- en groefverbinding liggen verdiept ten opzichte van het robuuste vuren raamwerk van ± 4,5x9 cm. Het scherm is aan beide zijden even mooi en vormt een mooie en rustige basis voor jouw tuin.



**Tuinscherm Basic  
180 Excellent**



A303119

Geschaafd Scandinavisch, vurenhout, groen geïmpregneerd.  
Afmeting: 179x179x4,5 cm (hxbxd).



**Tuinscherm Basic  
90 Excellent**



A303151

Geschaafd Scandinavisch, vurenhout, groen geïmpregneerd.  
Afmeting: 179x89x4,5 cm (hxbxd).



**Tuinscherm Basic  
100 Excellent**



A303143

Geschaafd Scandinavisch, vurenhout, groen geïmpregneerd.  
Exclusief sluitwerk. Afmeting: 180x100x4,6 cm (hxbxd).



**Deurbeslag**

W19002

Voor alle plankendeuren met houten frame. Incl. duimen.





TIP: Zie voor bijpassende Flux bloembakken pagina 149.

## Flux-lijn speels effect

De verschillende plank- en lathoogtes geven producten uit de Flux-lijn hun open en speelse effect. Tegelijkertijd geven de tuinschermen je voldoende privacy.

De afwerking is eveneens bijzonder: de roestvrijstalen ringnagels zijn vrijwel altijd aan het zicht onttrokken.

- Een bijzonder dynamisch effect door de verschillende plank- en lathoogtes.
- Vuren planken 4,3 cm en 8,6 cm breed op tussenlatten 1,6x9 cm.



**Tuinscherm Flux  
180 Excellent**

W306650

Vurenhout, groen geïmpregneerd.  
Afmeting: 179x179x4,2 cm (hxbxd).



**Tuindeur Flux  
100 Excellent**

W306704

Deur op verstelbaar stalen frame, linksdraaiend.  
Vurenhout, groen geïmpregneerd. Exclusief sluitwerk.  
Afmeting: ± 180x100x4,7 cm (hxbxd).



**RVS luxe  
deurbeslagset**

W25850

Hoogwaardige klinkset, volledig RVS beslag. Met SKG keurmerk. Inclusief slotkast, cilinder en slot. Inclusief duimen.







## Elan-lijn verfijnde vormgeving

Volgens het 'Groot woordenboek van de Nederlandse taal' betekent Elan 'geestdrift'. Een gevoel van blijheid en betrokkenheid, ergens vol van zijn met de wil om alles te geven wat je in je hebt. Dat is Elan.

Door de horizontale balken met tussenruimte hebben de producten uit de Elan-lijn een verfijnde vorm. Dit wordt versterkt door de roestvrijstalen ringnagels die onzichtbaar zijn verwerkt.

Ervaar onze passie in deze producten en geniet van het nieuwe elan in jouw tuin.

- Aan twee zijden balkjes met ca. 1 cm tussenruimte.
- Vuren balkjes 1,3x4,4 cm, op tussenlatten 1,6x9,5 cm.
- Bovenzijde afgewerkt met geïntegreerde afdeklat.

“De verfijnde vormgeving van de Elan producten geeft rust in je tuin. Nèt een beetje anders, héél doordacht. Het tuinscherm laat zich ook heel mooi combineren met een shutterscherm van pagina 143.”



## Elan Excellent



### Tuindeur Elan 100 Excellent



W304573

Deur op verstelbaar stalen frame, linksdraaiend, vurenhout, groen geïmpregneerd. Exclusief sluitwerk.  
Afmeting: 180x100x4,7 cm (hxbxd).

### RVS luxe deurbeslagset



W25850

Hoogwaardige klinkset, volledig RVS beslag. Met SKG keurmerk. Inclusief slotkast, cilinder en slot. Inclusief duimen.



### Tuinscherm Elan 180 Excellent



W304557

Vurenhout, groen geïmpregneerd.  
Afmeting: 179,5x179,5x4,2 cm (hxbxd).



### Tuinscherm Elan 90 Excellent



W304543

Vurenhout, groen geïmpregneerd.  
Afmeting: 179,5x89x4,2 cm (hxbxd).







## Elan-lijn verticale planken

Door de verticale balken met tussenruimte hebben de producten uit de Elan-lijn een verfijnde vorm. Dit wordt versterkt door de roestvrijstalen ringnagels die onzichtbaar zijn verwerkt.

- Aan twee zijden balkjes met ca. 1 cm tussenruimte.
- Vuren balkjes 1,3x4,4 cm, op tussenlatten 1,6x9,5 cm.
- Bovenzijde afgewerkt met geïntegreerde afdeklak.

“Verticale lijnen zorgen ervoor dat de tuin groter lijkt. Handig als je geen grote tuin hebt. Combineer de schutting met beton en je krijgt een moderne look en feel in de tuin.”

### Tuinscherm verticaal Elan 180 Excellent

1041145

Groen geïmpregneerd.  
Afmeting: 180x180x4,2 cm (hxbxd).



### Tuindeur verticaal Elan Excellent

1041146

Op verstelbaar stalen frame, groen geïmpregneerd.  
Afmeting: 180x100x4,7 cm (hxbxd).



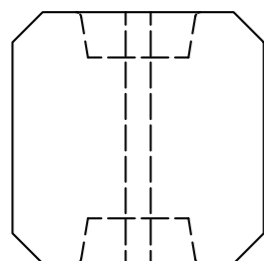
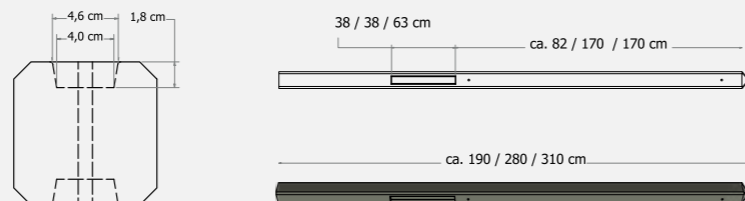


# Schuttingpalen en montage materiaal

Voor het plaatsen van schuttingen, shutters en/of trellisschermen kun je verschillende soorten palen en materialen gebruiken. Hieronder vind je een selectie. Veel meer mogelijkheden staan in de catalogus van Woodvision, ons moederbedrijf. Jouw Hillhout dealer kan je hier alles over vertellen.

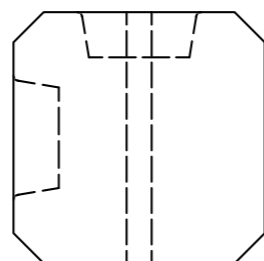
Inkeping t.b.v. betonplaat: ca. 4,6 cm loopt taps toe naar ca. 4,0 cm.

Betonpalen van 280 en 310 cm zijn voor zowel rechte als toogschermen te gebruiken.



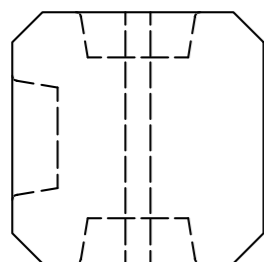
**Gladde betonpalen met diamantkop, antraciet gecoat, 10x10 cm**

Tussenpaal 280 cm **W13232-C**  
Tussenpaal 310 cm **1022801** *t.b.v. 2 betonplaten*



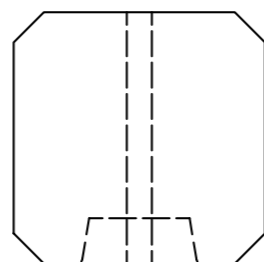
**Gladde betonpalen met diamantkop, antraciet gecoat, 10x10 cm**

Hoekpaal 280 cm **1022804**  
Hoekpaal 310 cm **1022806** *t.b.v. 2 betonplaten*



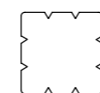
**Gladde betonpalen met diamantkop, antraciet gecoat, 10x10 cm**

T-paal 280 cm **1022807**



**Gladde betonpalen met diamantkop, antraciet gecoat, 10x10 cm**

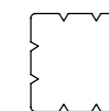
Eindpaal 280 cm **W13236-C**



**Hardhouten paal geschaafd met V-groef, gepunt**

270 cm **W14205**  
300 cm **W14206**

Hardhout., duurzaamheidsklasse 1, 4-zijdige v-groef.  
Afmeting: ± 6,5x6,5 cm (bxd).



**Hardhouten paal geschaafd met V-groef, gepunt**

270 cm **W14220**  
300 cm **W14221**

Hardhout, duurzaamheidsklasse 1, 4-zijdige v-groef.  
Afmeting: ± 8,5x8,5 cm (bxd).



**Universeel L-beslag set**

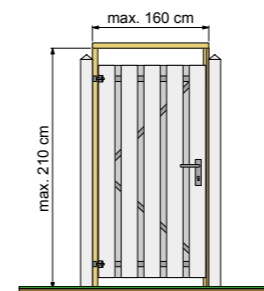
RVS **W19050**  
Zwart gepoedercoat **W19035**



**L-beslag**

RVS **W19019**  
Zwart gepoedercoat **W19036**

4 stuks op kaart, inclusief schroeven.



**Universeel tuindeurkozijn**

**1011339**

Maximale breedte 160 cm. Set bestaat uit: 3 regels, waarvan 1 verticale regel met aanslaglat is uitgevoerd. Incl. bevestigingsmaterialen en handleiding. Geschaafd grenen.



**Gladde betonplaten antraciet gecoat 25x3,5 cm**

184 cm **W32120**







## Jaloezie-element Premium



**Jaloezie-element  
180 Premium**

A306568

Vurenhout, groen geïmpregneerd.  
Vaste lamellen, hoek 45 graden.  
Afmeting: 89,6x179x8,1 cm (hxbxd).

**Kenmerken**

- 14 lamellen van ca. 2,1x6 cm.
- Onder een vaste hoek van 45 graden.
- Bevestigd op 3 ingekeepte onderregels van ca. 2,4x4,8 cm.
- Ook toepasbaar als pergoladak.

## Shutterscherm Excellent



**Shutterscherm  
180 Excellent**

A299405

Vurenhout, groen geïmpregneerd.  
Beweegbare lamellen.  
Afmeting: 179x89x8 cm (hxbxd).

Voeg een speels element toe aan jouw tuinverblijf. Door de beweegbare houten lamellen van het shutterscherm kun je spelen met de lichtinval.

- Lamellen bewegen middels een RVS-strip.
- Lamellen: 1,9x9,5 cm.
- Raamwerk 4,5x9 cm.





## Hillhout

### Bloembakken

Creëer een extra mooie en fleurige tuin door de tuin aan te kleden met een van onze bloembakken.

Kies de maat en stijl die past bij jou en jouw tuin, voor elke toepassing heeft Hillhout wel een houten bloembak.



**Bloembak Elan 60 Excellent**

## Verfijnde vormgeving Elan Excellent lijn

- Zijkanten van balkjes met ca. 1 cm tussenruimte.
- Balkjes ± 2x4,4 cm.
- Inclusief zwart anti-uitspoeldoek.



**Mini bloembak  
Elan 30 Excellent**



W637303

Vuren, groen geïmpregneerd.  
Afmeting: 15x30x30 cm (hxbxd).



**Mini bloembak  
Elan 60 Excellent**



W637259

Vuren, groen geïmpregneerd.  
Afmeting: 15x60x20 cm (hxbxd).



**Bloembak  
Elan 50 Excellent**



W636452

Vuren, groen geïmpregneerd.  
Afmeting: 50x50x50 cm (hxbxd).



**Bloembak  
Elan 60 Excellent**



W636460

Vuren, groen geïmpregneerd.  
Afmeting: 60x60x60 cm (hxbxd).

**Bloembak Elan  
Excellent**



W636446

Vuren, groen geïmpregneerd.  
Afmeting: 33x120x50 cm (hxbxd).





**Terrasbloembak Elan Excellent**



**Trellis bloembak  
Elan Excellent**



W636487

Vuren, groen geïmpregneerd.  
Afmeting: 130x89x42 cm (hxbxd).

“Het fijne lijnenspel van de Elan serie is een lust voor het oog. Goed te combineren met de Elan schutting, maar een losse bloembak staat ook prachtig als unieke blikvanger in de tuin.”



**Terrasbloembak  
Elan Excellent**



W636423

Douglashout, onbehandeld.  
Afmeting: 93x103x30 cm (hxbxd).



**Terrasbloembak  
Elan Excellent**



W636479

Vuren, groen geïmpregneerd.  
Afmeting: 93x103x30 cm (hxbxd).





## Flora bloembak

Mag jouw bloembak gezien worden? Deze bloembakken staan op robuuste poten, dit zorgt ervoor dat de bloembakken een echte blikvanger zijn in je tuin.



### Flora bloembak



1041154

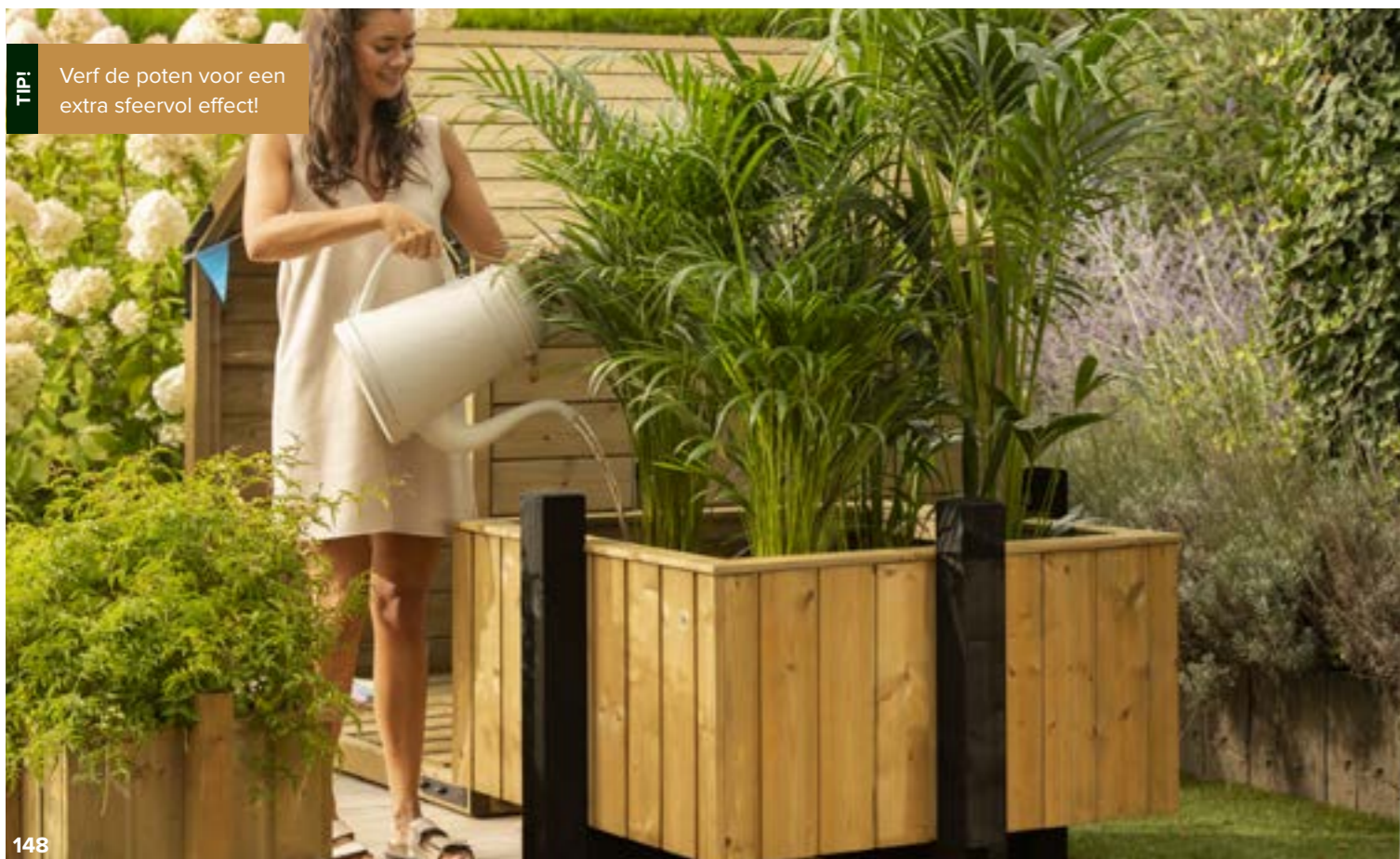
Vuren, groen geïmpregneerd  
Afmeting: 64x64x47cm (incl. poten)  
Leverbaar vanaf april

### Flora bloembak XL



1041153

Geschikt voor grote planten of kleine boompjes.  
Vuren, groen geïmpregneerd  
Afmeting: 118x118x80 cm (incl. poten)  
Leverbaar vanaf april



TIP!

Verf de poten voor een extra sfeervol effect!



## Flux Excellent lijn

De bloembakken variëren in hoogte waardoor verrassende combinaties mogelijk zijn. De toegepaste latten aan de zijkanten van deze bloembak zijn 16 mm dik en zijn verschillend van breedte, wat een speelse dynamiek met zich mee brengt. Gemaakt van vurenhout, inclusief zwart anti-uitspoeldoek. Zie ook pagina 132 voor bijpassende Flux schermen.



### Bloembak Flux 90 Excellent



W636504

Vuren, groen geïmpregneerd.  
Afmeting: 90x70x30 cm (hxbxd).



### Bloembak Flux 60 Excellent



W636658

Vuren, groen geïmpregneerd.  
Afmeting: 60x70x30 cm (hxbxd).



### Bloembak Flux 38 Excellent



W636702

Vuren, groen geïmpregneerd.  
Afmeting 38x70x30 cm (hxbxd).



## Hillhout

### Tuinmeubilair

Heerlijk buiten zijn, samen eten, relaxen, het lezen van een boek of tijdschrift. Wat je ook doet, als de mogelijkheden hiervoor maar comfortabel zijn.

Met een diversiteit aan houten tuinbanken, tuintafels en een loungebank kun je alle kanten op en kies je precies wat bij je past.



## Douglas tuinbanken & -tafels

Wat is er lekkerder dan heerlijk buiten eten met mensen die je dierbaar zijn of gewoon even rustig genieten van het mooie weer? Niets toch?

Met de Excellent douglashouten tuinmeubelen vind je zeker iets wat bij je past! Of je van robuust en stijlvol houdt, op zoek bent naar strakke vormgeving of liefhebber bent van een tikje meer design.

“Wij werden direct verliefd op het bijzondere uiterlijk van deze meubelen. De combinatie van vormgeving met de warme kleur van het douglashout maakt het tot één van de blikvangers in onze tuin!”







### Tuinset Xavi Excellent

1023869

Douglashout, onbehandeld.  
Set bestaat uit één tafel en twee banken.



### Tuintafel Xavi Excellent

1023868

Douglashout, onbehandeld.  
Tafelblad: balken 5,8x19 cm.  
Onderstel: balken 12x12 cm.  
Afmeting: 79x95x245 cm (hxbxl).



### Tuinbank Xavi Excellent

1023867

Douglashout, onbehandeld.  
Zitting: balken 5,8x19 cm.  
Onderstel: balken 12x12 cm.  
Afmeting: 50x38x245 cm (hxbxl).

Tuinset Xavi Excellent





## Hillhout

### Verlichting

Hillhout staat voor kwalitatieve tuinhout producten met een mooi uiterlijk en een nette afwerking. Dus als er op of bij een product het Hillhout logo staat, dan weet je zeker dat je te maken hebt met een product van topkwaliteit met een unieke vormgeving. Oogstrelende kwaliteit voor een lang en mooi tuinleven.



## Flora-lijn verlichting

De gezellige sfeer van binnen naar buiten halen?

Met deze sfeervolle staande lamp doe je dat zeker. Zowel overdag als in het donker een ware eyecatcher! Creëer een gezellige zithoek in je tuin waar je ook tot in de late uurtjes lekker kan zitten. De lamp hoeft niet overdekt te staan, de kap is waterdicht zodat je je geen zorgen hoeft te maken over regen!

“De Flora Sfeerlamp XL is een eye-catcher voor je tuin”



### Flora Sfeerlamp

1040929

Douglashout, groen geïmpregneerd 8,5x8,5 cm. Waterdichte kunststof kap, grijze betonvoet, zwarte metalen verbindingen en vijf meter snoer. Exclusief lichtbron (E27).

Afmeting: hoogte ca. 160 cm.



### Flora Sfeerlamp XL

1040928

Douglashout, groen geïmpregneerd 8,5x8,5 cm.

Waterdichte kunststof kap, Grijze betonvoet, zwarte metalen verbindingen en vijf meter snoer. Exclusief lichtbron (E27).

Afmeting: hoogte ca. 200 cm.





## Hillhout

### Buitenkeukens

Heerlijk buiten koken. Gezellig met elkaar genieten en eten onder je overkapping of verblijf.

Maak jouw eigen indeling naar voorkeur en beschikbare ruimte. Douglas buitenkeukens zijn vervaardigd uit hoogwaardig gedroogd douglas hout.



# Douglas buitenkeukens

## Detail

Hardstenen blad



RVS deurknop



RVS Keukenscharnier



Verstelbare voetjes



## Technische informatie

- Verkrijgbaar in twee breedtes en drie hoogtes. Gecombineerd met elkaar te gebruiken.
- Het frame bestaat uit douglas regels 4,5x7 cm.
- De wanden bestaan uit douglas verlijmd planken 1,6x11,6 cm.
- Bovenblad: hardsteen, 3 cm dik.
- Verstelbare voetjes aan de onderzijde.
- De buitenkeukens worden geleverd als bouw pakket inclusief een duidelijke montagehandleiding.

## Handige tips

- Voor een open en ruimtelijk effect kun je ervoor kiezen om de deuren (gedeeltelijk) niet te plaatsen.
- Onbehandeld douglashout verkleurt. Je kunt de natuurlijke kleur behouden door de buitenkeukens te behandelen met een transparante beits.

Hardsteen is een natuurproduct. Er kunnen oneffenheden zoals scheuren, barstjes, holtes en kleurverschil voorkomen.







**Buitenkeuken dubbel**  
**168 Excellent**

1006137

Douglashout, onbehandeld.  
Bevat vier schappen en twee deuren.  
Afmeting: 168x109x56 cm (hxbxd).



**Buitenkeuken enkel**  
**168 Excellent**

1006136

Douglashout, onbehandeld.  
Bevat vier schappen en één deur.  
Afmeting: 168x61,5x56 cm (hxbxd).



**Buitenkeuken dubbel**  
**60 Excellent**

1006140

Douglashout, onbehandeld.  
Bevat twee deuren.  
Afmeting: 60x109x56 cm (hxbxd).



**Buitenkeuken dubbel**  
**90 Excellent**

1006139

Douglashout, onbehandeld.  
Bevat twee schappen en twee deuren.  
Afmeting: 90x109x56 cm (hxbxd).



**Douglas buitenkeukens**



**Buitenkeuken enkel**  
**90 Excellent**

1006138

Douglashout, onbehandeld. Bevat twee schappen en één deur.  
Afmeting: 90x61,5x56 cm (hxbxd).



**Kitlijm**

W18880

Kit t.b.v. montage hardstenen blad Hillhout buitenkeukens.



## Hillhout

### Speelhuis

De strakke vormen zorgen ervoor dat het huisje niet alleen leuk is als speelplek, maar tegelijk ook een echte blikvanger in de tuin.



## Flora-lijn speelhuis

Op zoek naar een modern huisje als speelplek voor de kinderen? Dit speelhuisje, met zwart metalen details, past in iedere tuin! Het huisje is gemakkelijk op te bouwen door voorgemonteerde panelen en voorgeboorde schroefposities.

“De lach van een kind, fantastisch!  
Zo geef je ze een mooi eigen plekje om  
te spelen, wat wil je nog meer?”

### Flora Speelhuisje

1041155

Vuren, groen geïmpregneerd.  
Zwart metalen hoekverbindingen.  
Afmeting: Ca. 170x155x120 cm (hxbxd).

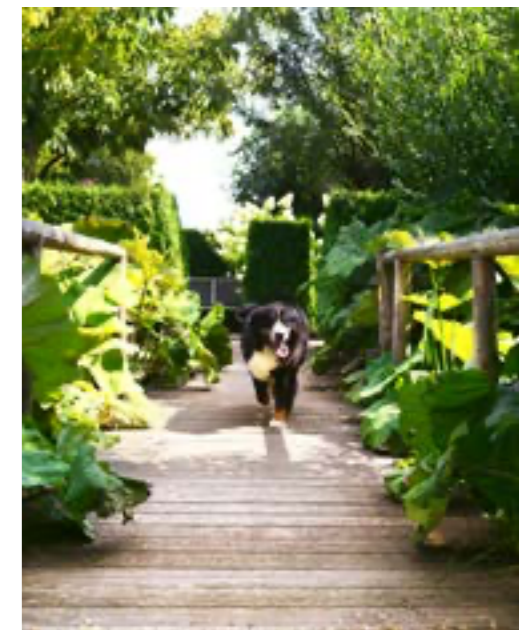




# Een dag vol inspiratie voor jouw tuin

In het grootste tuininspiratiepark van Nederland heeft Hillhout zowel tuindecoratie als tuinverblijven staan om je te inspireren.

Wij ontwikkelen kwalitatief het beste en het mooiste tuinhout. Ook produceren wij met veel plezier buitenverblijven om het hele jaar door buiten te kunnen genieten. Jaarlijks komen we met vele nieuwe producten en toepassingen. Hierdoor kun je volop genieten van de nieuwste trends op het gebied van buitenleven.



DE TUINEN VAN  
**APPELTERN**



Walstraat 2A  
6629 AD Appeltern  
+31 (0)487 54 17 32  
info@appeltern.nl  
[www.appeltern.nl](http://www.appeltern.nl)



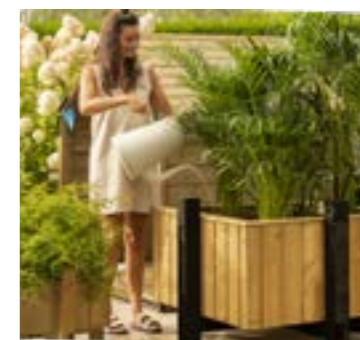
# Onze liefde voor hout en groen

We staan er niet altijd bij stil, maar voor producten die je koopt is vaak veel energie verbruikt voor productie en vervoer.

De bijbehorende CO<sub>2</sub>-uitstoot is wereldwijd één van de grootste bedreigingen voor mens en milieu.

Onze liefde voor de natuur begint daarom bij de keuze voor hout!

"Onze liefde voor de natuur begint daarom bij de keuze voor hout!"




## Passie voor (duurzaam) hout


Om ons hout een duurzaam karakter te geven wordt veel van ons hout in eigen beheer onder druk en vacuüm geïmpregneerd. Zo neemt de levensduur t.o.v. onbehandeld hout toe. Ook doen we er alles aan om zo groen mogelijk te produceren, wat al begint bij de keuze voor gecertificeerd hout.

Zie je onderstaande logo's bij ons product staan dan bent je verzekerd dat dit product onder KOMO-keurmerk geïmpregneerd is en/of gemonteerd is met RVS montage materiaal.

Alleen de producten waarbij het FSC® logo vermeld staat zijn FSC® gecertificeerd. CU-COC-808490.

 RVS montage materiaal

 Geïmpregneerd

 Het keurmerk voor producten afkomstig uit goed beheerde bossen

## Waarom hout?

Hout is een natuurproduct waarmee wij duurzame producten maken.

- Hillhout gebruikt gecertificeerd hout dat afkomstig is uit speciaal aangelegde productiebossen. De jaarlijkse aanplant van nieuwe bomen is minimaal gelijk aan het aantal gekapte bomen.
- Doordat in deze bossen de bomen dicht op elkaar worden geplant, vormen ze een ecosysteem en onttrekken daardoor veel CO<sub>2</sub> aan de lucht.
- Houtkap is noodzakelijk om het bos gezond te houden voor de bewoners van het bos.
- Hout heeft van nature een mooie uitstraling, is sterk (bij een laag gewicht), uitstekend isolerend en is milieuvriendelijk.
- Hout is uitstekend recyclebaar.







## Tuinhoutproducten op kleur gemaakt

Geef jouw tuin-trots helemaal jouw eigen stijl door het tuinverblijf op kleur te laten spuiten. Met behulp van geavanceerde spuittechniek wordt een rondom transparante of dekkende verflaag verkregen.

Je kunt naar hartenlust combineren. Wat denk je bijvoorbeeld van een kleurloos geïmpregneerde basis met antracietkleurige wanden? Of een witte basis met lichtgrijze elementen?

## Hoogwaardige kwaliteit

Al onze tuinverblijven zijn verkrijgbaar in gespoten uitvoeringen. Hierbij worden de onderdelen stuk voor stuk door middel van een (milieuvriendelijke) mechanische verftechniek rondom gespoten.

Door toepassing van hoogwaardige bindmiddelen wordt het oppervlak vochtregulerend beschermd en biedt het weerstand tegen schadelijke weersinvloeden, UV-straling en (blauw)schimmel.

Aangezien bouwpartijen al voor montage zijn voorzien van een laag verf worden hoekverbindingen, zaagkanten en ook veer en groef beschermd. Doordat gebruik wordt gemaakt van een zeer moderne spuitbaan en er gespoten wordt onder de meest ideale en gecontroleerde omstandigheden wordt een egaal dekkende beitslaag verkregen. Ieder gespoten onderdeel bevat daardoor dezelfde kwaliteit.

## Mooie kleuren jarenlang

Vuren hout is een uitstekende basis voor het aanbrengen van kleur. Maar onder invloed van het weer en ultraviolette (UV) straling van de zon heeft het schilderwerk wel te lijden. We adviseren je dan ook om periodiek na opbouw van jouw verblijf het schilderwerk te controleren op vervuiling, onthechting en/of algengroei. Na verloop van tijd kan de kleurintensiteit en de bescherming verminderen, om dit te voorkomen kan eventueel een extra beitslaag worden aangebracht. Ook is het van groot belang om het verblijf vrij te houden van begroeiing en beplanting. Hierdoor kunnen de wanden voldoende drogen door de wind en voorkom je schimmel en/of vochtophoping. Let vooral op de zon belaste zijden. Deze zijden hebben meer te lijden door UV-belasting en hebben meer onderhoud nodig dan de andere zijden.

## Zelf beitsen

Wanneer tuinhout niet geïmpregneerd of behandeld is kun je het zelf verduurzamen door het te (laten) beitsen. Door een transparante of een dekkende beits is het mogelijk de levensduur te verlengen. Transparant wil zeggen dat de houtnerf zichtbaar blijft na het beitsen. Het is aan te bevelen om tuinhout één keer in de 3 à 5 jaar opnieuw te beitsen. Het is mogelijk beits bij te bestellen. Informeer naar de mogelijkheden.

## Beken kleur

Geef jouw verblijf een goede start met een dekkende laag verf door te kiezen voor een van onderstaande kleuren. Na de montage van het verblijf hoef je het schilderwerk alleen maar periodiek te controleren en te onderhouden. Voor het seizoen 2023 hebben we de volgende kleuren voor je. De kleuren kunnen afwijken i.v.m. natuurlijk karakter van de ondergrond.

## Vuren spuitkleuren

De kleuren 07 en 08 worden alleen toegepast op wanden.

04 Wit

05 Lichtgrijs

06 Antraciet

07 Zwart gespoten

08 Jungle groen

## Douglas spuitkleur

09 Transparant gespoten

### Handig verfbusje

Om kleine defecten aan het oppervlak bij montage te herstellen, is van elke kleur een klein busje verf aan het bouw pakket toegevoegd.






# Ons hout & haar herkomst


Onze houtinkopers zijn échte specialisten. Zij zoeken de markt af naar de juiste houtsoorten en kwaliteiten. Een deel van dat hout wordt in eigen zagerij verwerkt en gedroogd om er voor jou de mooiste producten van te maken.

## Scandinavisch vuren


Scandinavisch vurenhout van Hillhout is hout met fijne jaarringen voorzien van een sterke structuur en toch mild genoeg om het gemakkelijk te kunnen bewerken. Het Scandinavisch vurenhout staat bekend om de uitstekende kwaliteit. 



## Douglashout

Douglashout valt in duurzaamheidsklasse 3 en is daarmee één van de duurzaamste houtsoorten in Europa. Het kernhout kan daardoor onbehandeld worden gebruikt, maar naar wens ook geïmpregneerd worden. 

## Hardhout

Al ons hardhout is afkomstig uit duurzaam beheerde bosgebieden. De hardhoutsoorten die in de Hillhout producten gebruikt worden zijn duurzaam, sterk en hebben een warme uitstraling. Onbehandeld hardhout zal na verloop van tijd vergrijzen. Dit kan tegengegaan worden door het te behandelen met veen hardhoutolie. 



# Hout is ons leven

Al 50 jaar ontwikkelen, produceren en verhandelen wij producten die hout als gemeenschappelijke basis hebben. We zien het als onze verplichting om verantwoordelijk om te gaan met onze grote liefde. Daarom stimuleren wij duurzaam bosbeheer en creëren we kwalitatief hoogwaardige en duurzame producten. Zodat we over 50 jaar nog steeds van dit prachtige natuurproduct kunnen genieten.

## Bomen kappen? Bomen planten!

Hout is een natuurlijk product dat zichzelf vernieuwt. Met plantagebossen wordt dit proces gereguleerd. Voor iedere boom die wordt gebruikt wordt een nieuwe geplant. Het kappen is ook nodig om de bossen gezond te houden, zodat het bos gezond blijft en het natuurlijk evenwicht blijft bestaan. Duurzaam beheerde bossen groeien immers weer bij na een selectieve oogst van enkele bomen. Bovendien leggen we CO<sub>2</sub> vast door van dit hout producten te maken die we nog lang kunnen gebruiken of hergebruiken.

## Uit duurzaam beheerde bossen

Het gebruik van hout uit duurzaam beheerde bossen is voor ons al vele jaren vanzelfsprekend. Dit houdt onder andere in dat we streven naar het uitsluitend gebruiken van hout met een FSC® of PEFC certificaat. Wat dat inhoudt?



Het internationale PEFC keurmerk garandeert dat hout- en papier-producten afkomstig zijn uit een duurzaam beheerd bos en dat het bos in stand blijft.



FSC® is een internationale organisatie die zich inzet voor behoud en verantwoord bosbeheer wereldwijd. FSC® spreekt van verantwoord bosbeheer wanneer op evenwichtige wijze rekening wordt gehouden met de ecologische, sociale en economische aspecten die bij bosbeheer horen. Alleen de producten waarbij het FSC® logo vermeld staat zijn FSC® gecertificeerd. CU-COC-808490.